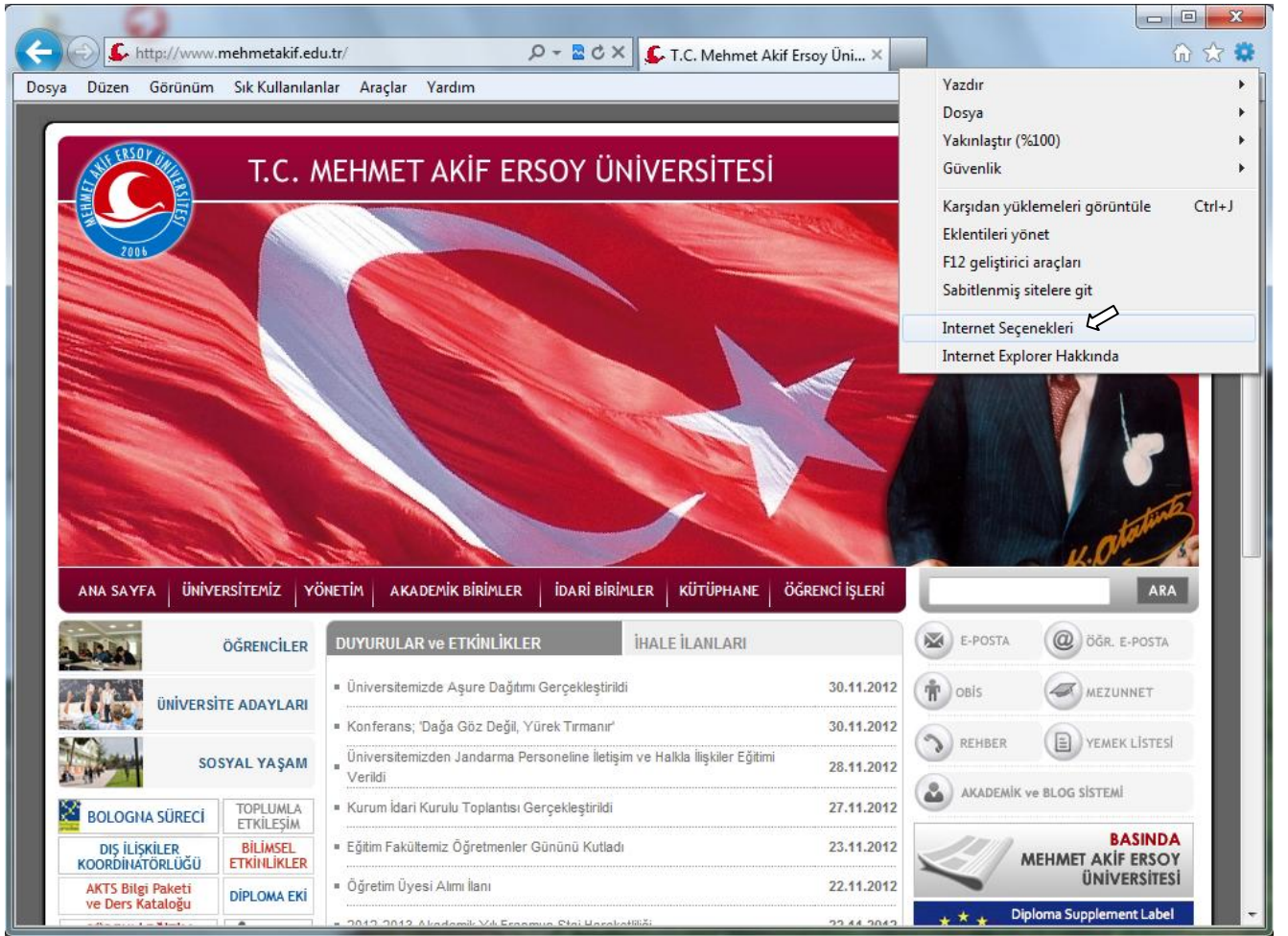


Üniversitemiz, Kütüphane ve Dokümantasyon Daire Başkanlığı' nın abone olduğu elektronik veritabanlarına erişim, firmalar ile yapılan lisans anlaşması gereği sadece Mehmet Akif Ersoy Üniversitesi personeline kontrollü olarak sağlanmaktadır.

Çalışma saatleri dışında veya tatil günlerinde, elektronik veritabanlarına kampus dışından, ticari internet servis sağlayıcıları üzerinden erişilebilmesi için bir vekil (proxy) sunucusu oluşturulmuştur.

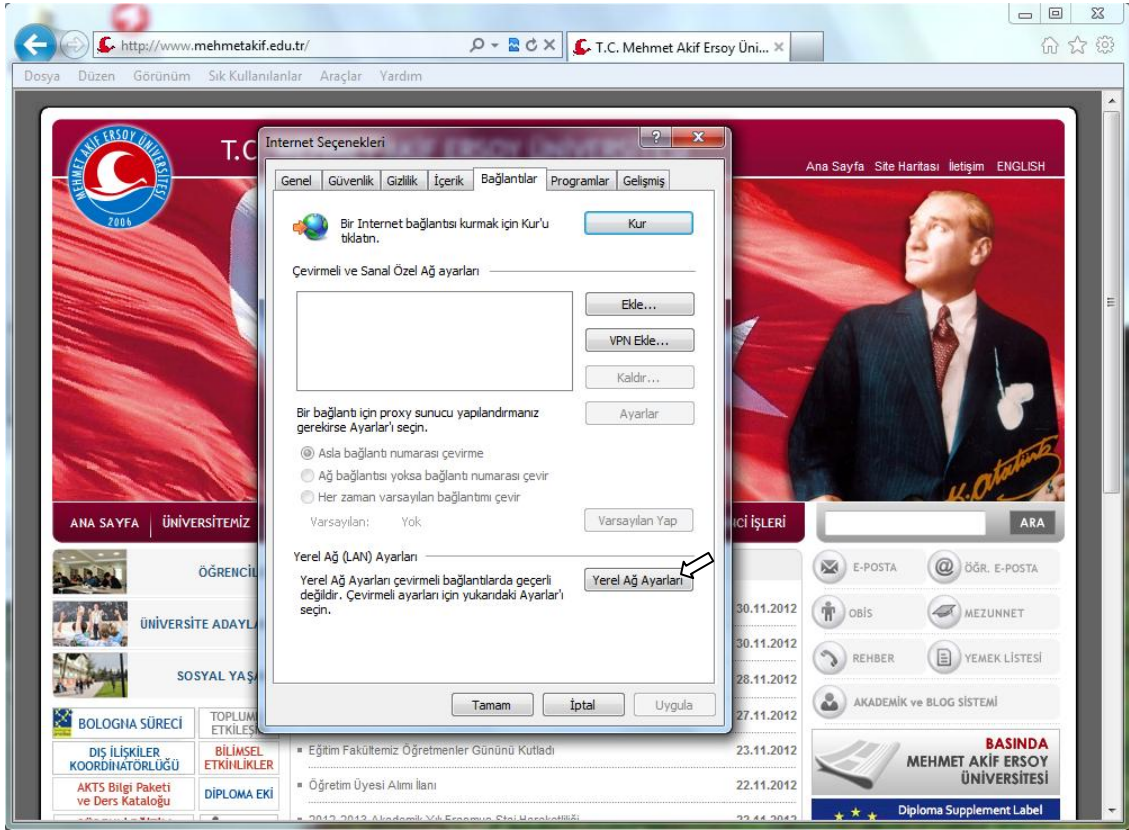
Elektronik veritabanlarına kampus dışından erişim için ise Internet Explorer web tarayıcısının da birkaç işlem yapılması gerekmektedir.



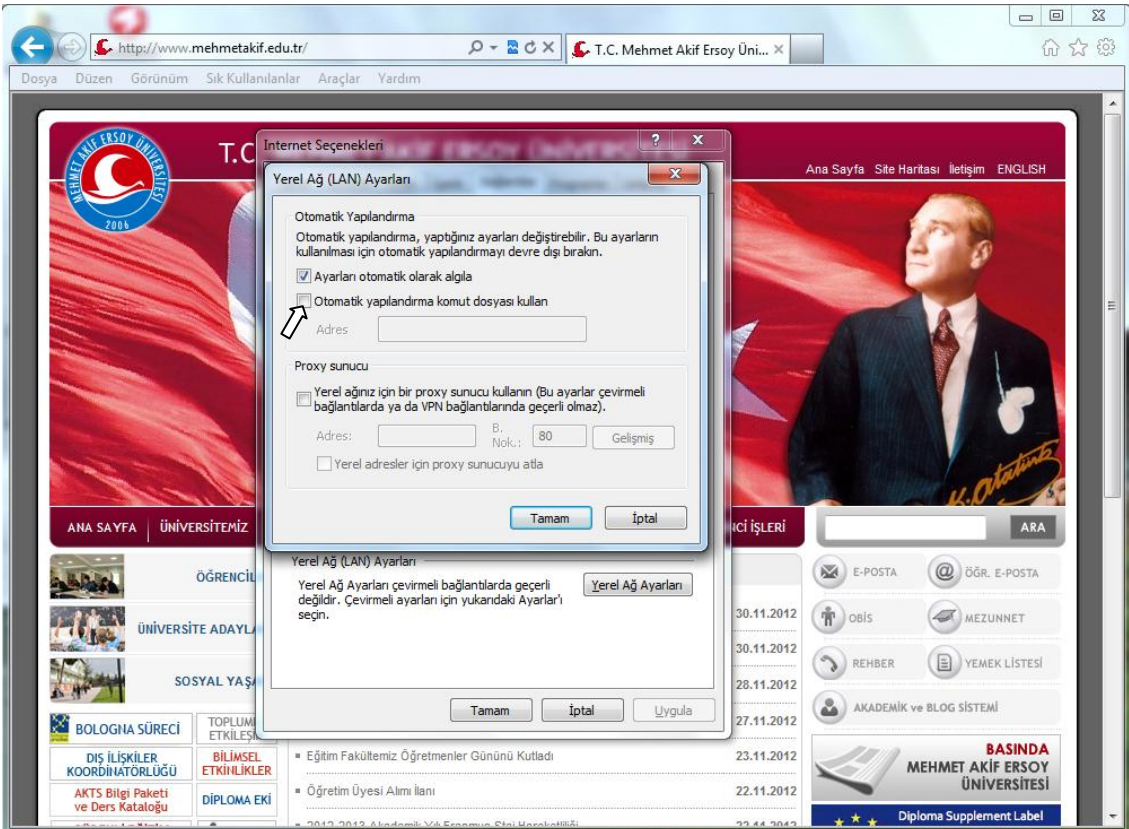
Internet Explorer web tarayıcısını açınız.

Araçlar menüsünden **Internet Seçenekleri** ni tıklayınız.

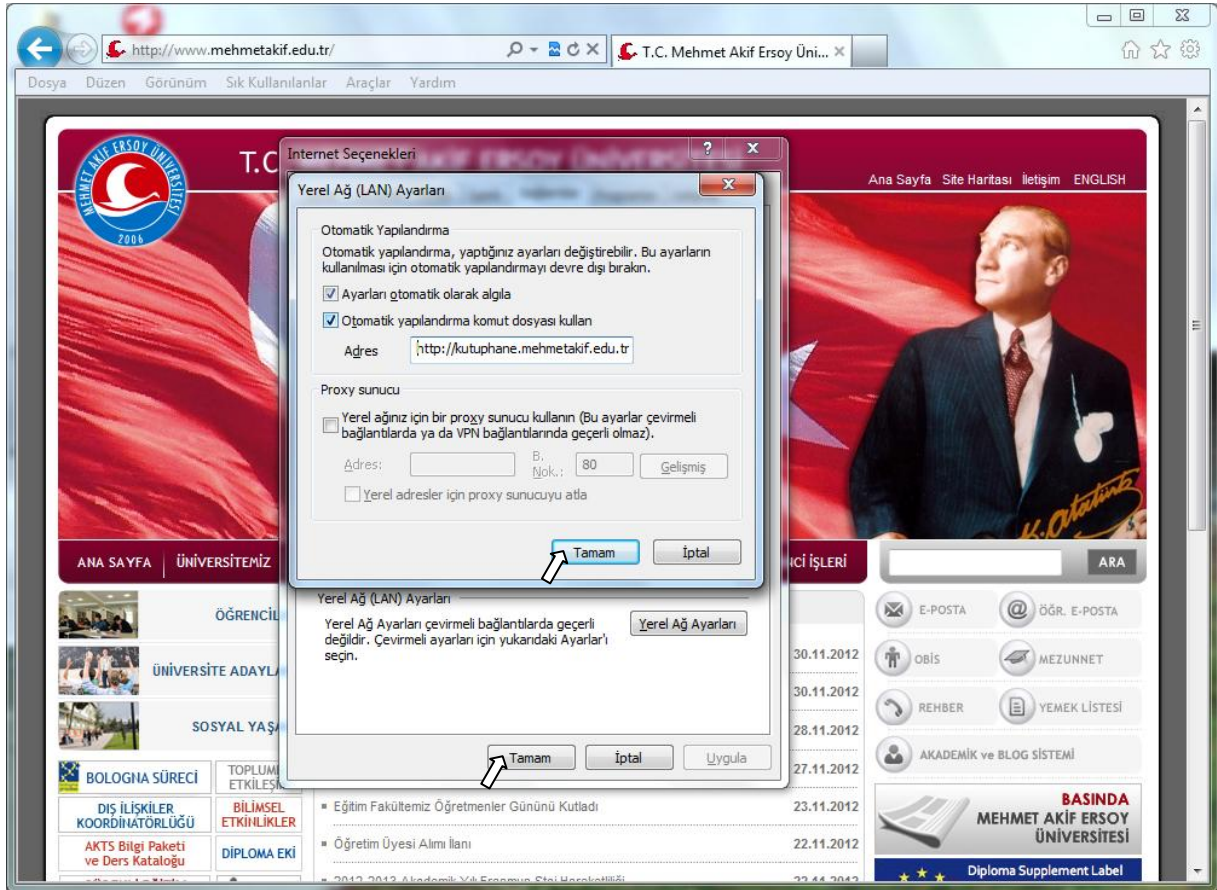
**Bağlantılar** sekmesini tıkladığınızda aşağıdaki pencere belirecektir.



**Bağlantılar** sekmesinde bulunan **Yerel Ağ Ayarları** yazıya tuşa tıklayınız.







**Yerel Ağ (LAN) Ayarları** ekranında bulunan “**Otomatik yapılandırma komut dosyası kullan**” seçeneğini aktif ettikten sonra, altındaki alana <http://kutuphane.mehmetakif.edu.tr/maku.pac> yazıp **Tamam** tuşuna basınız. **Internet Seçenekleri** penceresinde bulunan **Tamam** tuşuna da bastığınızda, ayarlarınız tamamlanmış olacaktır.

Artık adres çubuğuna yazdığınız adres eğer vekil sunucusu üzerinde tanımlı ise size kullanıcı adı ve şifre sorulacaktır;

Kullanıcı adı alanına; kurum eposta kullanıcı adınızı [kullanici@mehmetakif.edu.tr](mailto:kullanici@mehmetakif.edu.tr) şeklinde, eposta şifreniz ile birlikte giriş yaptığınız zaman elektronik veri tabanlarına bağlanabileceksiniz.